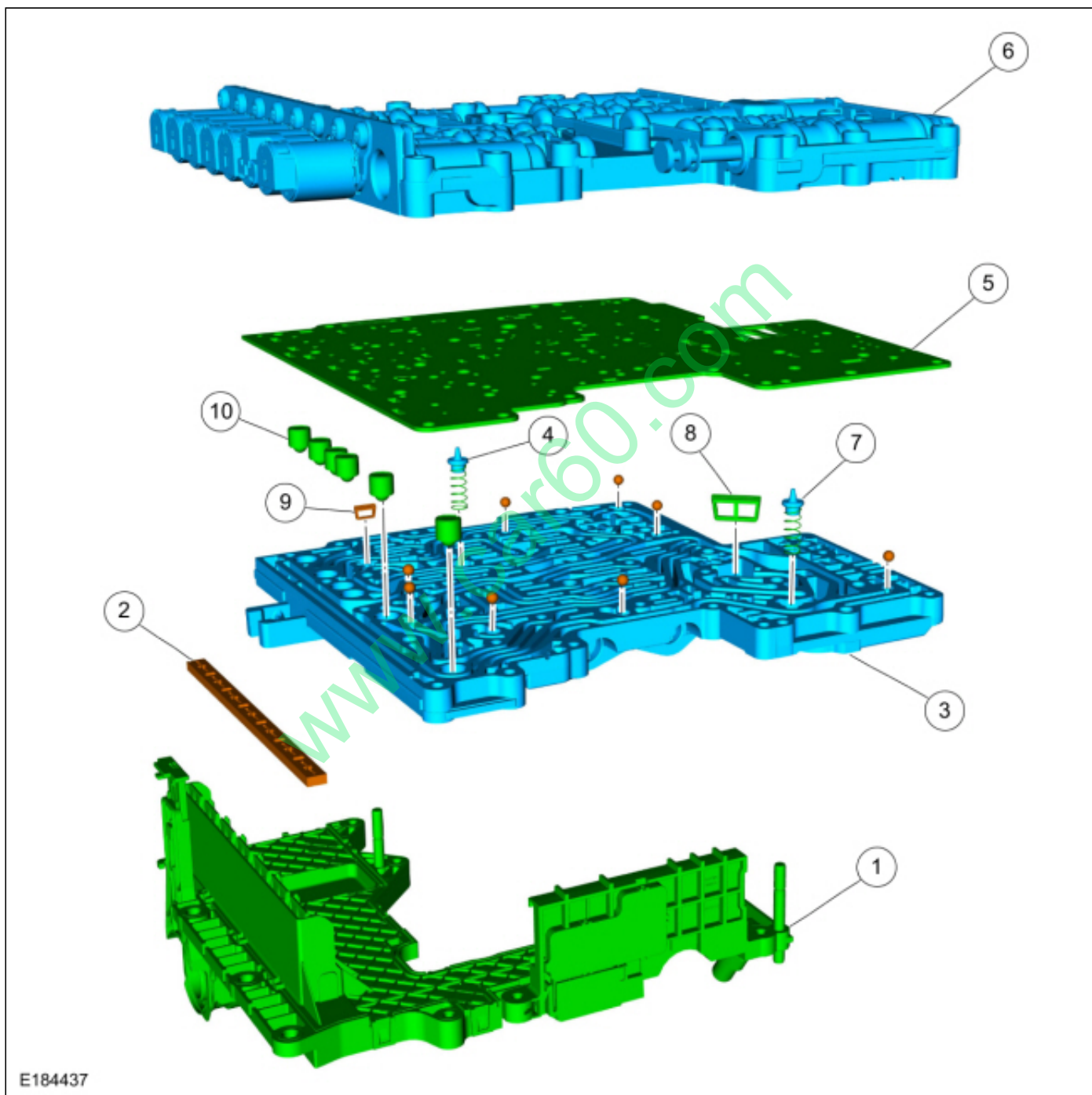
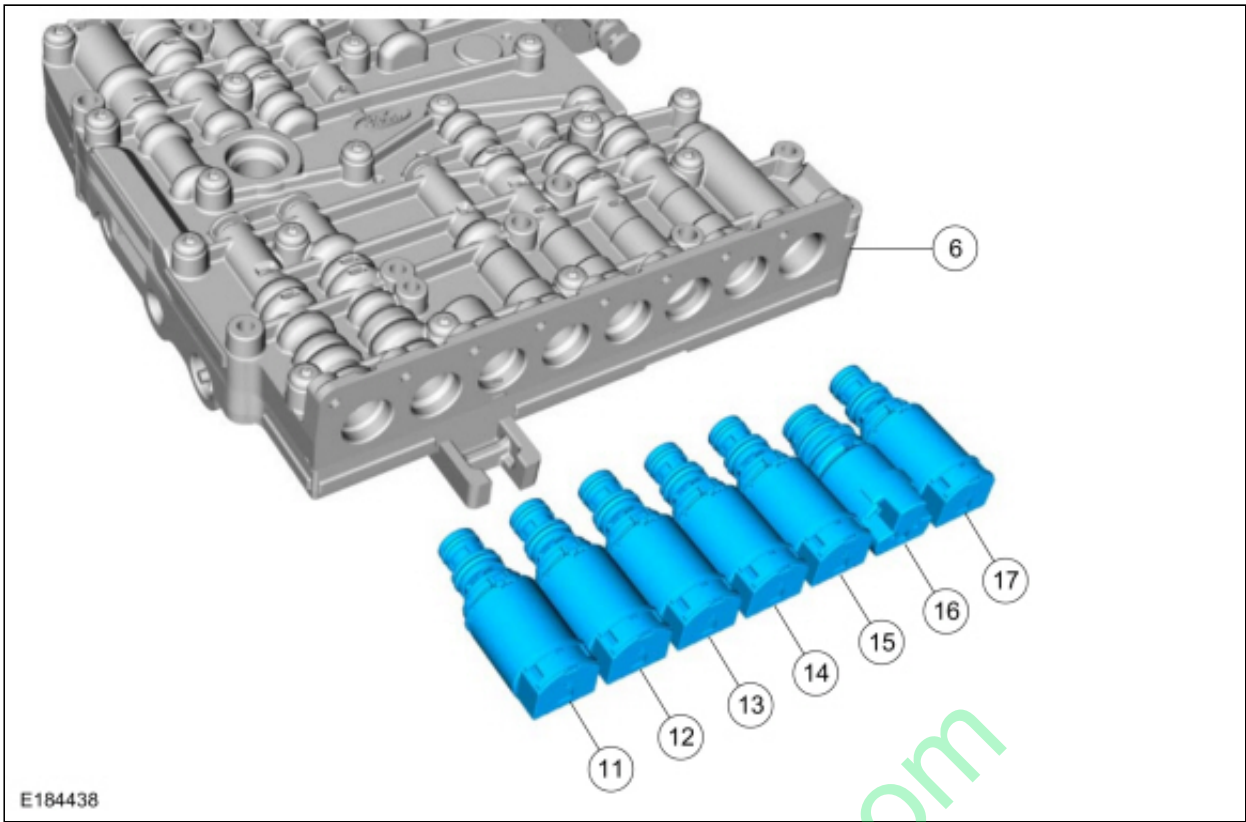


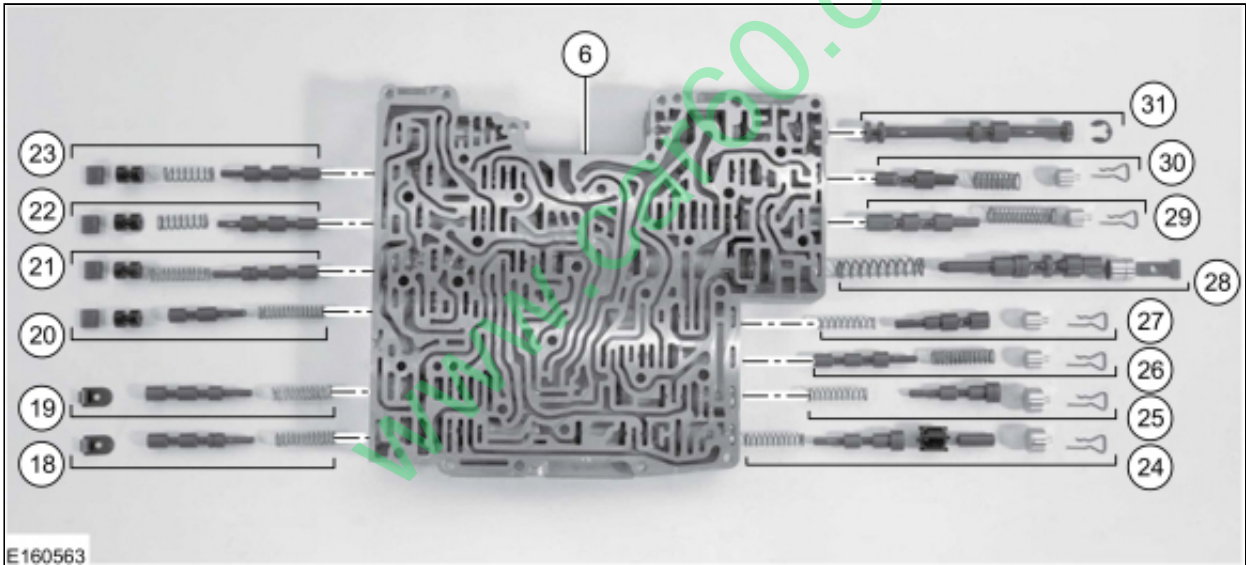
主控制阀体

基本零件号: 7A100 基本零件号: 7A100

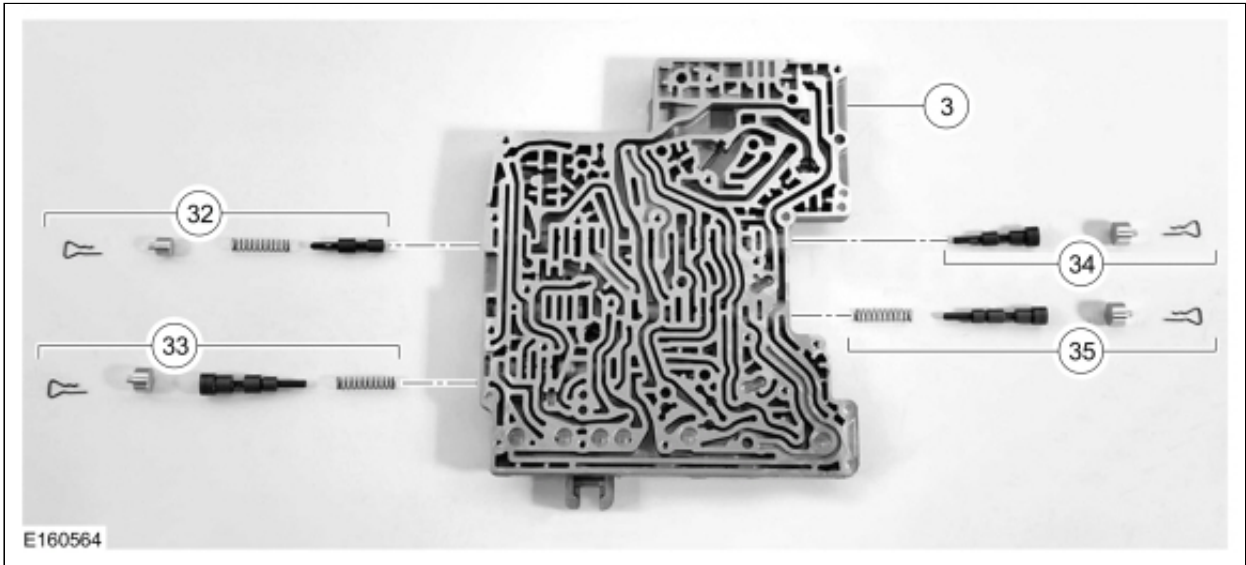




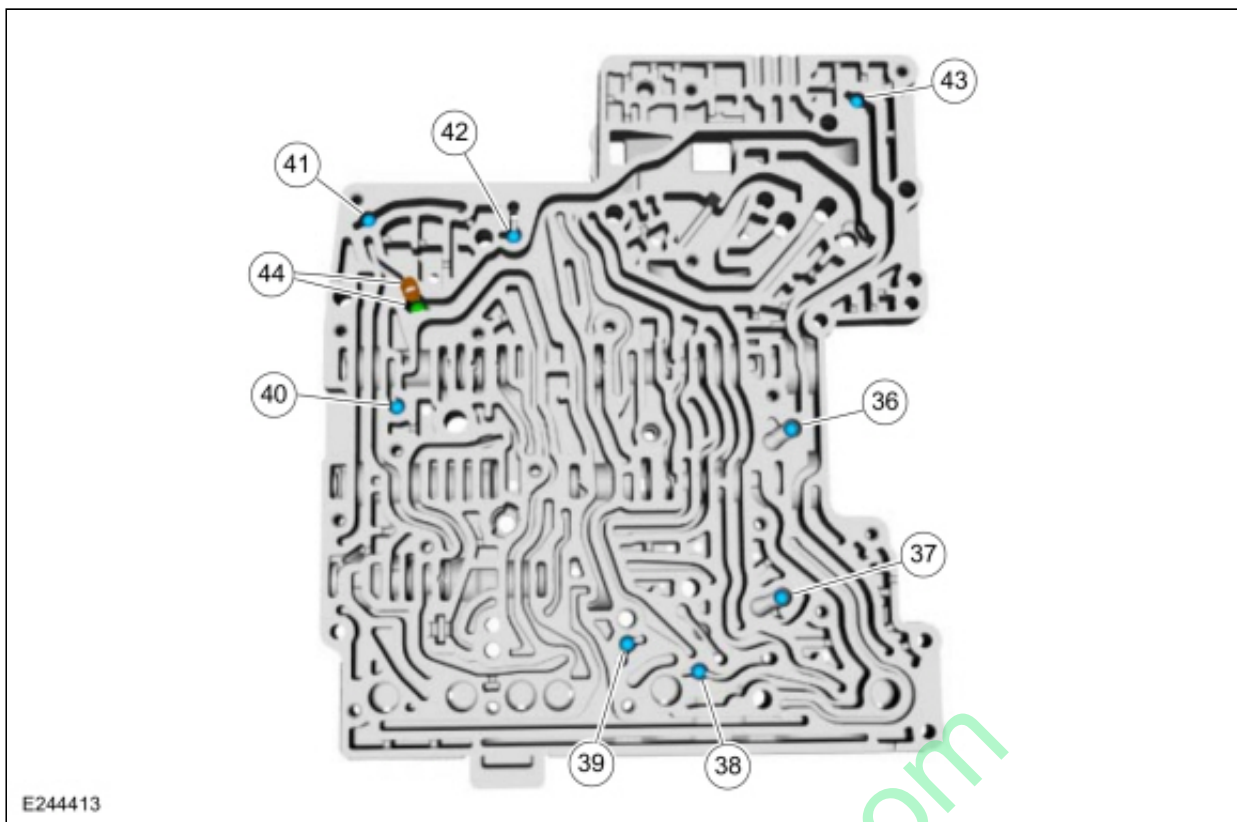
E184438



E160563



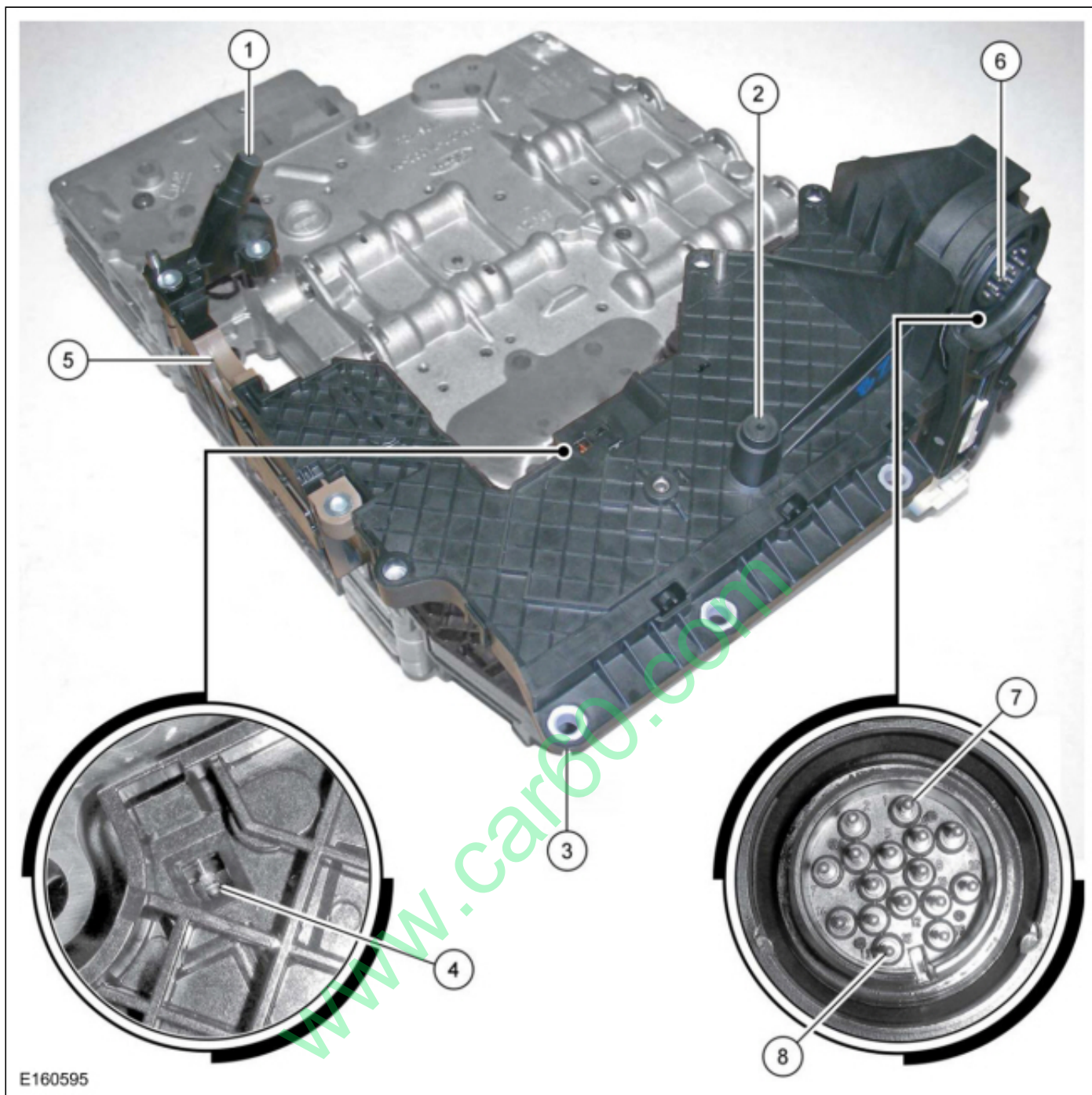
E160564



1	主控制器/压模引线框
2	泡沫条密封件
3	变速器控制阀体（上部）
4	离合器排气阀
5	变速器控制阀体隔板
6	变速器控制阀体（下部）
7	转换器排放止回阀
8	变速器控制滤清器总成
9	变速器非固定过滤器
10	变速器减震器电磁阀总成
11	电磁阀 A (SSA)
12	电磁阀 B (SSB)
13	电磁阀 C (SSC)
14	线路压控制 (LPC) 电磁阀
15	换档电磁阀D (SSD)
16	换档电磁阀E (SSE)
17	变扭器离合器(TCC) 螺线管
18	前进 (A) 离合器锁止阀总成
19	直接 (B) 离合器锁止阀总成
20	电磁调节阀
21	低速档/倒车档 (D1) 离合器锁止阀总成

22	驱动使能阀
23	电磁多路阀
24	前进 (A) 离合器调节阀总成
25	超速档 (E) 离合器调节阀总成
26	超速档 (E) 离合器锁止阀总成
27	旁通离合器控制调节阀总成
28	主调节阀总成
29	转换器释放调节阀总成
30	润滑控制阀总成
31	手动阀总成
32	低速档/倒车档 (D2) 离合器锁止阀总成
33	直接 (B) 离合器调节阀总成
34	低速档/倒车档 (D1) 离合器调节阀总成
35	中间 (C) 离合器调节阀
36	倒车挡/行驶挡控制止回球
37	换挡电磁阀控制止回球
38	中间离合器排气控制止回球
39	直接挡离合器排气控制止回球
40	低速挡/倒车挡离合器排气控制止回球
41	前进挡离合器排气控制止回球
42	超速挡离合器排气控制止回球
43	倒车挡排气控制止回球
44	辅助泵止回球和弹簧 (因型号而异)

车体主要控制阀门



1	TSS
2	OSS
3	压模引线框
4	TFT
5	TR
6	引线框接头
7	接线柱 1
8	接线柱 16

电磁操作图

电磁操作图

基础换挡杆位置	PCM/TCM 命令的档位	SSA NL (1、2、3、4)	换挡电磁阀B 普通高 (3, 5, R)	换挡电磁阀 C 普通低 (2, 6)	SSD NH (L、R、4、5、6)	SSE (开/关) NC	扭力转换器离合器普通低
P	P	关闭	开	关闭	关闭	关闭	关闭
R	R	关闭	关闭	关闭	关闭	关闭	关闭
N	N	关闭	开	关闭	关闭	关闭	关闭
D	1	开	开	关闭	关闭 ^b	关闭	关闭
	2	开	开	开	开	关闭	关闭
	3	开	关闭	关闭	开	开/关 ^a	开/关
	4	开	开	关闭	关闭	开	开/关
	5	关闭	关闭	关闭	关闭	开	开/关
	6	关闭	开	开	关闭	开	开/关
M ^c	—	—	—	—	—	—	—

- NC = 正常关闭
- NH = 正常高
- NL = 正常低

- 电磁阀紧接 2 挡升 3 挡后从关变为开，且刚好在 3 挡降至 1 挡前从开变为关。
- 当车速超过 3 mph 时，电磁阀为开启状态。
- 所有齿轮都可用于响应驾驶员请求。

主控制阀体机械操作

主控制器包含阀体总成，阀体总成带有受 PCM 控制的电磁阀。PCM 负责操作电气元件，以提供良好的啮合感受、换挡感受和换挡调整。

www.car60.com